

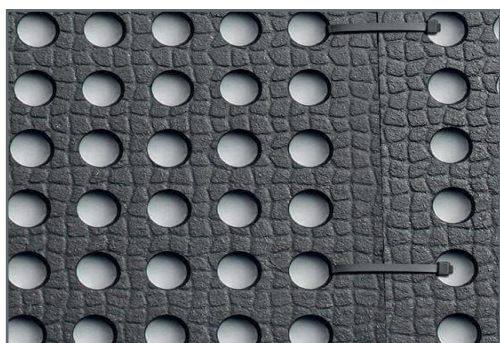
BELMONDO Flix

Technische Daten

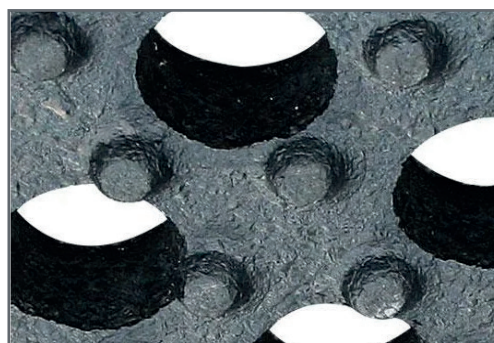
BELMONDO Flix

Die BELMONDO Flix ist besonders für die Stabilisierung von Naturböden geeignet und wurde speziell für das Verlegen auf matsch-gefährdeten Böden konzipiert. Sie sind besonders witterungs- und UV-beständig, wodurch sie sich für Koppelwege und Wege eignen. An der Oberseite befindet sich ein Grip-Profil, während sich an der Unterseite Noppen befinden. Die Matte lässt sich einfach verlegen und mittels stabilen Kabelbindern aneinander fixieren. Zudem benötigt sie keinen Unterbau und kann sich dem Untergrund problemlos anpassen. Durch ihre Kabelbinderverbindung können Matten leicht ausgebaut und neu verlegt werden.

Stärke:	24 mm
Größe:	175 x 110 x 2,40 cm
Gewicht:	ca. 30,8 kg
Einsatzbereich:	Koppel/Weide, Koppelwege, Wege
Material:	Gummi
Farbe:	Dunkelgrau-Schwarz
Oberseite:	Grip-Profil
Unterseite:	Noppen (5 mm)
Lochgröße:	Ø ca 30 mm
Deckmaß (Brutto):	1,925 m ²
Verbindungsart:	Matten auslegen und mit stabilen Kabelbindern aneinander fixieren



Oberseite:
Hufeisenprofil mit Deckschicht



Unterseite:
stabiles Rillenprofil

